

## 令和4年度 丸太の森 宿泊キャンプのご利用について (令和4年7月)

このたびは、丸太の森での宿泊キャンプのご利用をご検討いただき、誠にありがとうございます。ご利用に際しましては、以下の内容をご確認の上、ご予約をいただけますようお願いいたします。また、丸太の森キャンプ場は現在リニューアルに向けての作業を行っていることもあり、ご利用にあたっては、多少なりともご不便をおかけすることがあるかもしれませんことを悪しからずご容赦くださいますようお願いいたします。

なお、リニューアルの完了に伴い、今後、利用料金の改定などを予定しておりますことも、ご承知おきくださいますようお願い申し上げます。(令和4年 秋冬シーズン頃の料金変更を予定しております)

### 宿泊キャンプのご利用にあたり

- ・宿泊キャンプの利用については事前予約（電話受付）が必要です。
- ・原則としてご利用日の5日前 正午までのご予約をお願いいたします。
- ・ご予約はお電話（0465-74-4510 [9時～17時]）でのお申し込みのみとさせていただきます。

### ご利用時間

- ・チェックイン 13時から16時まで
- ・チェックアウト 9時から10時まで

### 費用

(お支払いはチェックイン日に現金での一括清算とさせていただきます)

キャンプ利用に伴う概算費用の計算方法 ⇒ 『① + (② または ③) + ④』

#### ①入園料

大人 440 円/1 人、小学生 330 円/1 人、幼児 (3 歳～) 110 円/1 人

#### ②バンガロー泊 (13 時～翌 10 時)

|             |              |
|-------------|--------------|
| 6 人用 (8 畳)  | 11,000 円/1 泊 |
| 9 人用 (12 畳) | 16,500 円/1 泊 |

・車両の横付けはできません

#### ③持ち込みテント泊 (13 時～翌 10 時)

|      |             |
|------|-------------|
| 1 区画 | 3,300 円/1 泊 |
|------|-------------|

- ・ 4 m × 6 m のウッドデッキ
- ・ 定員 6 名 ・車両の横付けはできません

#### ④販売品・レンタル品

薪・炭・調理器具など (不足分があれば、キャンプ場にて都度購入も可能です)

※ 薪・木炭・キャンプ用ガス器具 (調理用バーナー類) などの持ち込みはできません。

※ 食材持ち込み OK。食材発注希望の方は、別途予約が必要 (キャンセル規定あり)。

※ 現在、寝具貸し出しを見合わせております (コロナ禍の為)。各自ご用意ください。

## ご利用手続き

### ①お電話での申し込み

ご予約は **ご利用希望日の5日前の正午まで**とします

### ②利用書類の送付

利用書類は ① 郵送、② Eメール、③ F A Xの内、ご希望の方法でお送りいたします

※お申し込みの際にご希望の方法を確認させていただきます。

### ③申込書類の記載と返送

返送期限はご利用希望日の3日前の正午までとします

返信書類は ① 郵送、② Eメール、③ F A Xの内、ご都合のよい方法でご返信ください。

※食材発注をする場合にはこの限りではありません

## ご利用上の注意事項

### ①食材の持ち込み

食材の持ち込みはできますが、衛生管理は各自、自己責任でお願いをいたします。

なお、冷蔵庫・冷凍庫での食材預かりは原則としておこなっておりません。

### ②ゴミの処分方法

所定の方法に従っていただければキャンプ場内で捨てられるもの。

生ごみ 燃えるごみ プラスチックごみ ビン カン ペットボトル

お持ち帰りをお願いするもの。

段ボール箱 保冷用発泡スチロールの箱 大型ごみ（B B Q用品・キャンプ用品など）

### ③火を使った調理・焚き火などの実施

使用できる燃料は、丸太の森で販売する薪・木炭のみとなります。

指定されたカマド（コンクリート製のU字溝）をお使いください。

指定された場所以外での火の利用（直火・焚き火台とも）はできません。

### ④花火の実施（夜21時まで）

手持ち花火の使用のみとさせていただきます。（打ち上げ花火や火を噴き上げるタイプの花火はお断りします）

なお、実施場所は当日のキャンプ場利用状況によって異なりますので、実施の際は必ずスタッフにお声がけ下さい。

### ⑤夜22時以降、翌朝6時までの間は「おやすみタイム」となります。22時以降の宴会や懇親会などは

固くお断りいたします。

## 禁止事項

### ①公園内・キャンプ場への車両の乗り入れ

- 公園内への車両乗り入れは、許可車両のみとします。
- 受付終了後、キャンプ場・バーベキュー場のご予約があった方に対し、1台分の通行許可証をお渡しします。
- 車両乗り入れは人の移動やキャンプ機材の搬入搬出を含め、許可車両のみとします。
- なお、駐車許可証をお持ちの車でも、キャンプ場内への車の乗り入れや、バンガローやテントサイトへの車の横付けはできません。

### ②燃料類の持ち込み

- 調理や焚き火についてはキャンプ場で販売する「薪」「木炭」のみの使用とさせていただきます。
- アウトドア用のガス器具類（OD缶・CB缶）やホワイトガソリン等を使った器具類の使用、「薪」「木炭」の持ち込みは現在お断りしております

### ③ペットの同伴

### ④音響機器（アンプ・マイク・ラジカセなど）の使用

- スマートフォンや外付けスピーカーなどでの音楽をかけ流すこともご遠慮ください

### ⑤22時以降の宴会や懇親会

- 22時～翌朝6時までは「お休みタイム」とします。

## キャンプ場画像

バンガロー外観



森の緑に囲まれたバンガロー

バンガロー室内



室内はコンセント1カ所、扇風機、掃除機が用意されています。



テントサイト (ウッドデッキ)



ウッドデッキは4 m×6 mの大きさのものが10区画用意されております。

テント設営イメージ



写真で使用しているテントは2～3人用の小型テントとなります。

バーベキュー場



カマド1区画は2 m×2 m程度の大きさ  
向かい合わせにベンチが設置されております

調理用カマド



区画の真ん中にU字溝を使ったカマドがあり、  
その上に鉄板や網などを載せて調理をします

水場



水道は共用の水場をご利用いただきます。

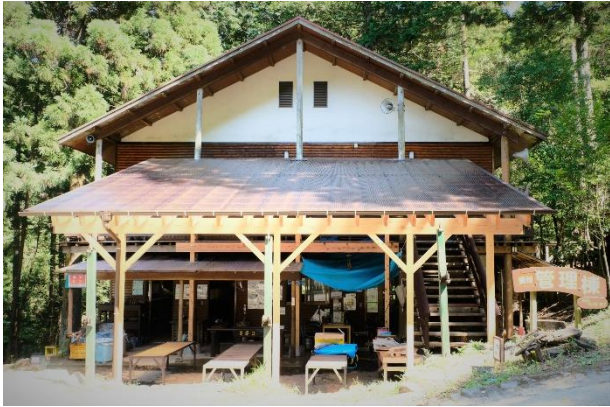
水場



水道水は南足柄市の上水道を使用しております。



キャンプ場管理棟



キャンプ場受付、物品販売やレンタル品の貸出、  
キャンプ場スタッフ・宿直スタッフの待機場所

トイレ・シャワー棟



トイレは洋式・和式の両方があります  
シャワーはコインシャワー（200円/4分）

駐車スペース



キャンプ場手前の道路の路肩部分に駐車スペース  
があります。

駐車スペース



園内に車両を乗り入れられるのは、原則として申  
込者一組につき1台とさせていただきます。

駐車スペース



キャンプ場上部にある砂利敷きの駐車スペース